
Außenlandefelder in den Ostalpen

www.aussenlandefelder.org

2004-02-09

Einleitung Dieser Katalog dokumentiert die Außenlandefelder im Ostalpenraum. Er füllt das Loch, das östlich des Verzeichnisses der Segelfluggruppe Lägern (Schweiz) und nördlich dem der Comprensorio Volovelistico Alpi Orientali (Italien) klafft, umfasst also grob die österreichischen und bayrischen Alpen.

Wichtig Auch für erfahrene Streckensegelfluggpiloten ist es wichtig, sich über den *aktuellen Zustand* der Felder zu informieren. Durch Bewirtschaftung, Bautätigkeit oder andere Gründe können die Felder nicht mehr benutzt werden. Für alle Piloten, die eine neue Region befliegen wollen, empfehlen wir dringend zuerst die Besichtigung der entsprechenden Felder. So kann sich der Pilot vor Ort über den aktuellen Zustand, allfällige Hindernisse, die mögliche Landeeinteilung und die Örtlichkeiten ins Bild setzen.

Mit einem *Fragezeichen* gekennzeichnete Felder sind Außenlandefelder, von denen uns keine aktuelle Besichtigung oder Benutzung bekannt ist. Bei den anderen wurde uns von einer Besichtigung vom Boden aus oder gar einer Landung innerhalb der letzten zwei Jahre berichtet.

Das Autorenteam und der Vertreibende übernehmen keinerlei Haftung für Schäden irgendwelcher Art, die bei der Benutzung der dokumentierten Felder entstanden sind.

Insgesamt soll der Katalog ständig aktualisiert und weiterentwickelt werden. Wichtige Informationen über Veränderungen bestehender Felder oder Hinweise von noch nicht dokumentierten Feldern bitte direkt an den Verfasser weiterleiten.

Hinweise zum Gebrauch Das Layout der Katalogseiten ist im Großen und Ganzen vom Katalog der Segelfluggruppe Lägern übernommen. Die Grundgedanken sind folgende:

- Der kleine Kartenausschnitt dient weniger zum Auffinden der Felder während des Fluges und schon gar nicht während einer Außenlandesituation, sondern in erster Linie dazu, die Felder in der eigenen Flugkarte zu finden und dort vor dem Flug einzeichnen zu können.
- Die Information, die man im Fall eines Falles dann wirklich braucht, ist möglichst *vollständig* an einer Stelle versammelt, nämlich im Luftbild. Dort sind Landerichtungen, Längen, Hindernisse, Neigungen, Himmelsrichtungen etc. eingezeichnet. Die Idee ist, dass man bei einer Außenlandung nichts mehr lesen oder zuordnen muss, sondern nur noch auf das Bild gucken.
- Die wichtigsten Punkte aus dem Bild werden in der Leiste der Piktogramme wiederholt, damit man im Bild nichts übersieht. Eine Spalte ist für das Auge einfacher zu überfliegen als ein zweidimensionales Bild. Außerdem finden sich in den Piktogrammen Hinweise auf Besonderheiten, die im Bild nicht darstellbar sind oder nur zeitweise vorhanden (Viehzäune, Heuheinzen etc.).
- Die freien Textzeilen beschränken sich dann wirklich auf das, was weder im Bild noch in den Piktogrammen darstellbar ist, sind aber so knapp wie möglich, da-

mit man in einer eventuellen Stresssituation nicht mit lesen und interpretieren abgelenkt wird.

Wenn man die Felder schon nicht vom Boden aus besichtigen will oder kann, sollte man sich auf *jeden* Fall die Zeit nehmen, während eines Fluges, auf dem es gut läuft und man eigentlich noch hoch über dem Feld ist, trotzdem dem Katalog rauszukramen. Dann kann man versuchen, mit Hilfe des Bildes und der Karte von oben aus das Feld ausfindig zu machen. Das ist manchmal so schon schwierig genug. Wenn man erst 50m über der Grasnabe ist, und dann mit dem Katalog in der Hand versucht, den Acker zu finden, wird wahrscheinlich nichts mehr daraus.

Legende

<i>Unlandbar!</i>	
<i>Notlandfeld!</i>	
<i>Mehrere Möglichkeiten</i>	
<i>Achtung!</i>	
<i>Bodenwellen</i>	
<i>Böschung</i>	
<i>Zustand?</i>	
<i>Freileitung</i>	
<i>Getreide, allg. Ackerbau</i>	
<i>Gräben</i>	
<i>Heinzen</i>	
<i>Hochspannungsleitung</i>	
<i>Punkthindernis</i>	
<i>Seilbahn</i>	
<i>Stabhindernis</i>	
<i>Vieh</i>	
<i>Windsack</i>	

Landerichtungen



Pfeillänge in den Feldern entsprechen ca. 100m Feldlänge

Fotos allgemein Richtung Nord

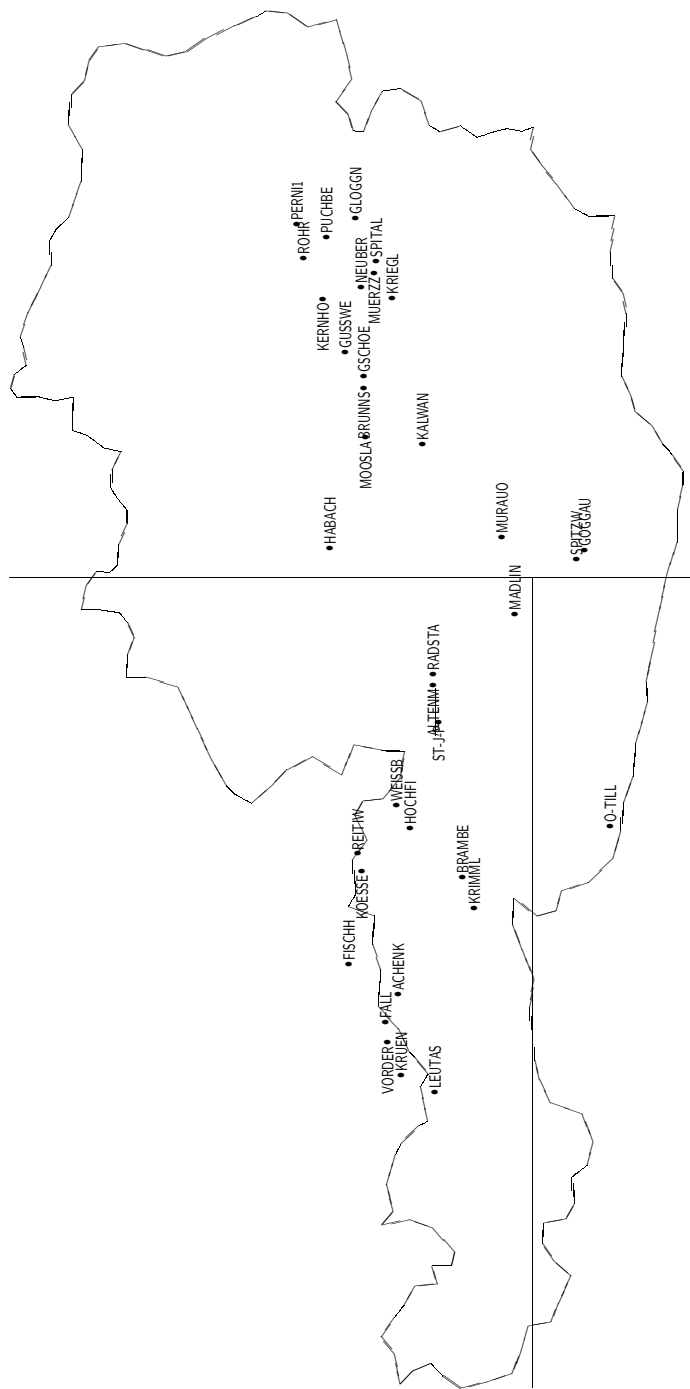
Karten 1:100 000

bzw. 1:25 000

Inhaltsverzeichnis

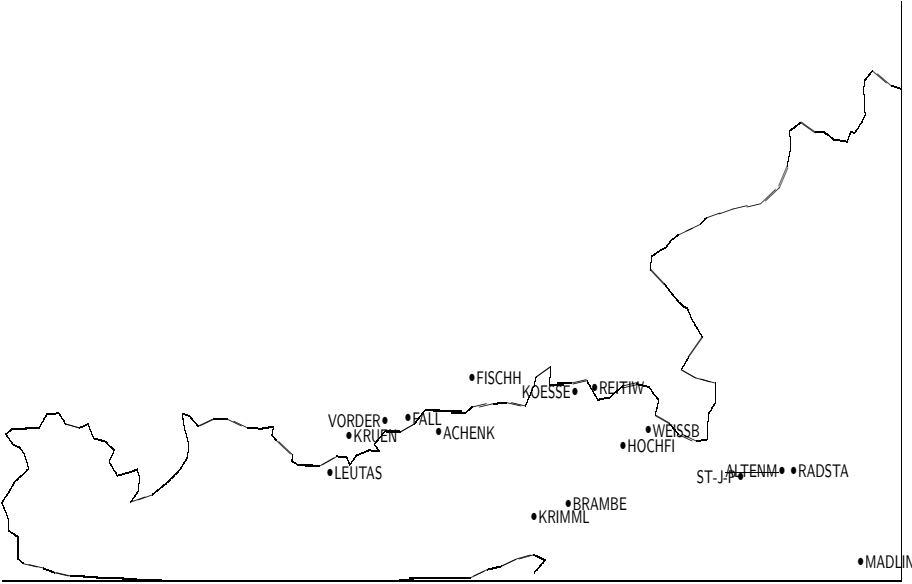
A	Nordwest	A.1
	ACHENK (ACHENKIRCH)	A.1
	ALTENM (ALTENMARKT)	A.2
	BRAMBE (BRAMBERG)	A.3
	FALL (FALL-SYLVENS)	A.4
	FISCHH (FISCHHAUSEN)	A.5
	HOCHFI (HOCHFILZEN)	A.6
	KOESSE (KOESSEN)	A.7
	KRIMML (KRIMML)	A.8
	KRUEN (KRUEN)	A.9
	LEUTAS (LEUTASCH)	A.10
	MADLIN (MADLING)	A.11
	RADSTA (RADSTADT)	A.12
	REITIW (REIT-IM-WINK)	A.13
	ST-J-P (ST-JOHANN-PO)	A.14
	VORDER (VORDERRISS)	A.15
	WEISSB (WEISSBACH)	A.16
B	Südwest	B.1
	O-TILL (OBERTILLIACH)	B.1
C	Ost	C.1
	BRUNNS (BRUNNSEE)	C.1
	GLOGGN (GLOGGNITZ)	C.2
	GOGGAU (GOGGAU)	C.3
	GSCHOE (GSCHOEDER)	C.4
	GUSSWE (GUSSWERK)	C.5
	HABACH (HABACH)	C.6
	KALWAN (KALWANG)	C.7
	KERNHO (KERNHOF)	C.8
	KRIEGL (KRIEGLACH)	C.9
	MOOSLA (MOOSLANDL)	C.10

MUERZZ (MUERZZUSCHLA)	C.11
MURAUO (MURAU OST)	C.12
NEUBER (NEUBERG)	C.13
PERNI1 (PERNITZ 1)	C.14
PUCHBE (PUCHBERG)	C.15
ROHR (ROHR-IM-GEBI)	C.16
SPITAL (SPITAL-SEMME)	C.17
SPITZW (SPITZWIESEN)	C.18



Kapitel A

Nordwest

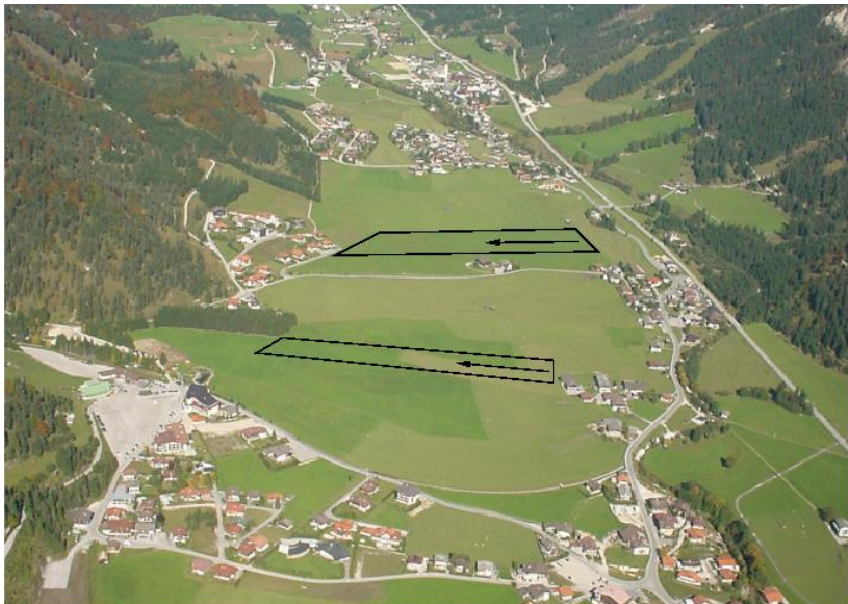
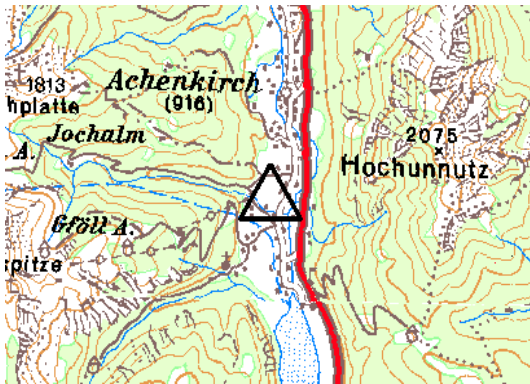


ACHENKIRCH

ACHENK

940m

E 011° 42.250'
N 47° 31.100'



2003-03-22

ALTENMARKT

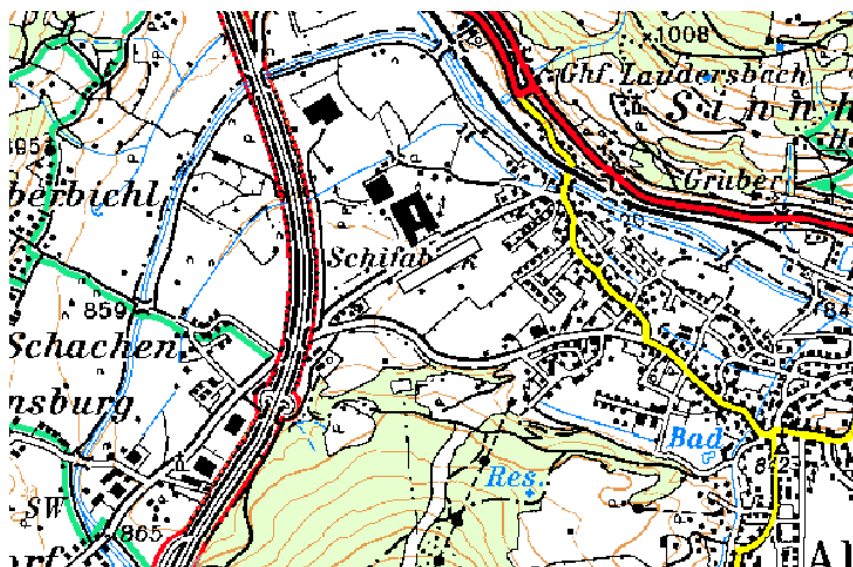
ALTENM

840m

E 013° 24.500'
N 47° 23.020'



Unlandbar!



Oberfläche: Wiese

Landerichtung: 06/24

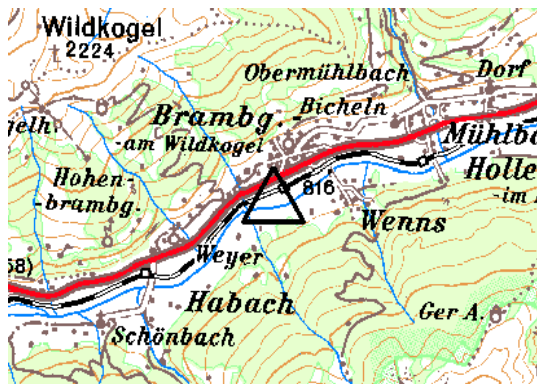
Länge: 300m

BRAMBERG

BRAMBE

810m

E 012° 20.900'
N 47° 16.200'



Zustand?



Oberfläche: Wiese

Landerichtung: 06/24

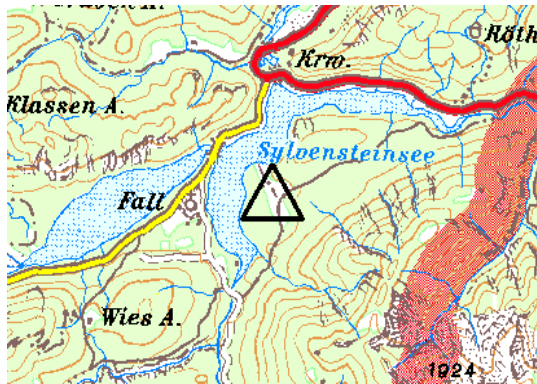
Länge: 300m

FALL-SYLVENS

FALL

780m

E 011° 33.150'
N 47° 34.000'



Schlüssel im Forsthaus Fall
Forstweg mit Schranke

Böschung



2003-03-22

FISCHHAUSEN

FISCHH

800m

E 011° 52.200'

N 47° 42.520'

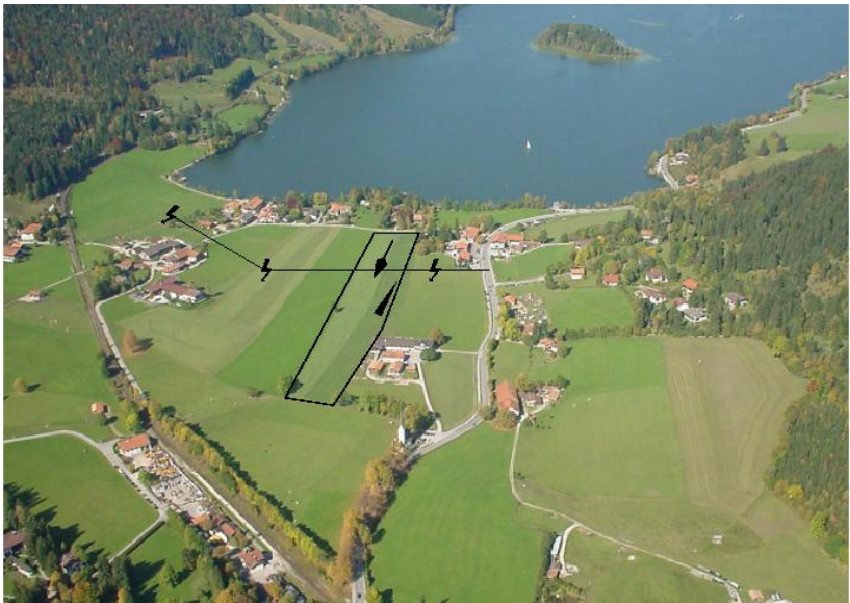


Freileitung



Freileitung unterrollen!

Bodenwellen



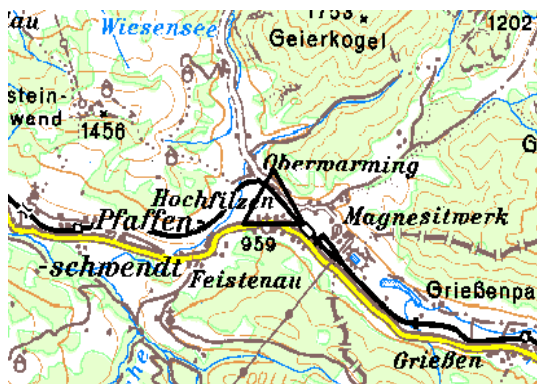
HOCHFILZEN

HOCHFILZEN

960m

E 012° 37.170'

N 47° 28.330'



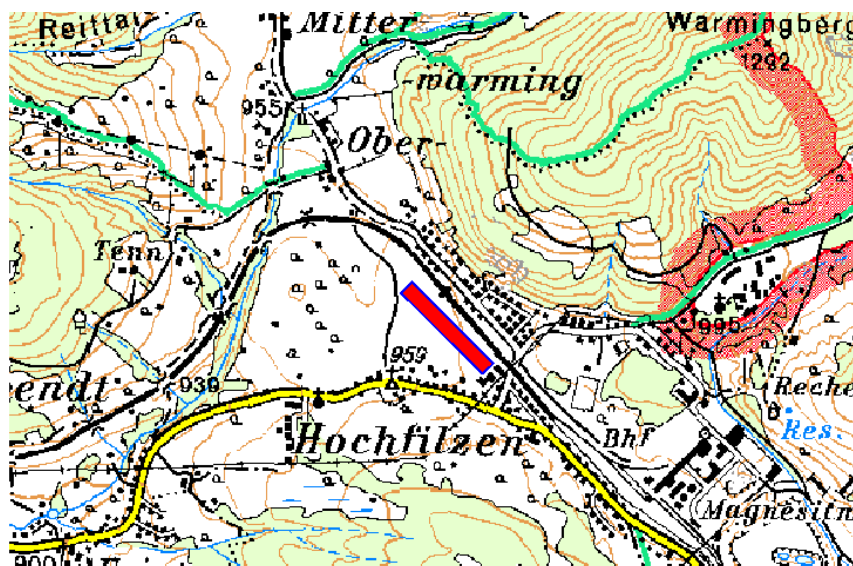
Vieh



Freileitung



Bodenwellen



Oberfläche: Wiese

Landerichtung: 13/31

Länge: 400m

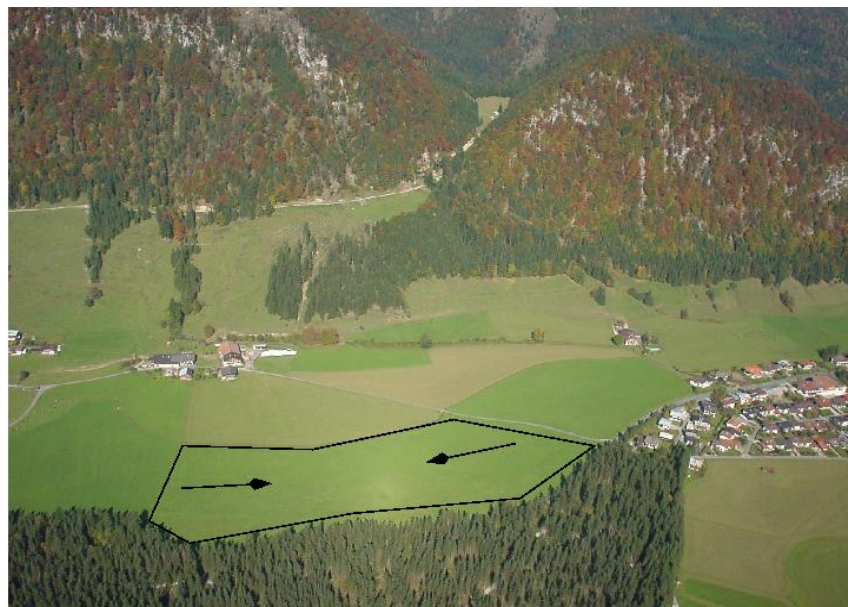
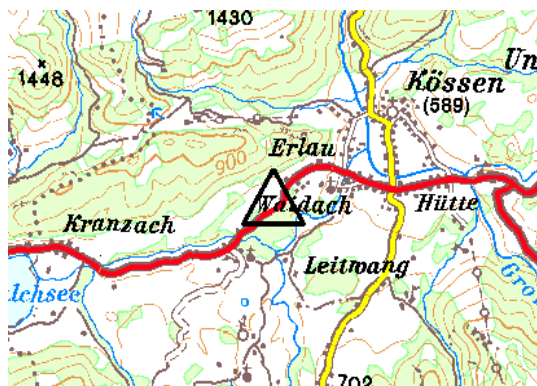
KOESSEN

KOESSE

615m

E 012° 22.830'

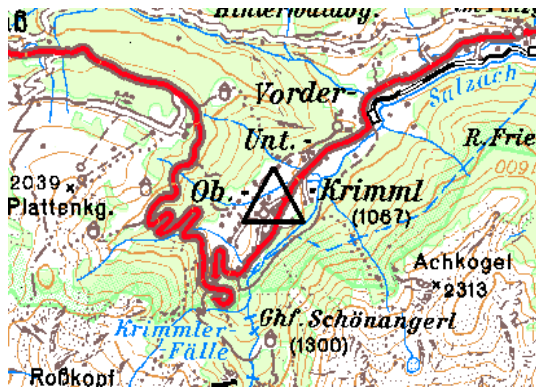
N 47° 39.500'



2003-03-22

KRIMML

KRIMML



1070m

E 012° 10.630'

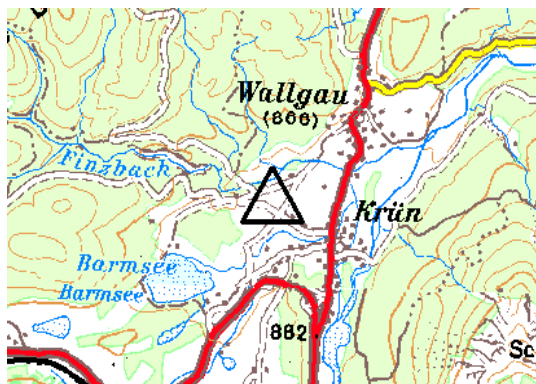
N 47° 13.480'

Heinzen



2003-03-22

KRUEN



KRUEN

900m

E 011° 15.600'
N 47° 30.370'

Weitere Möglichkeiten



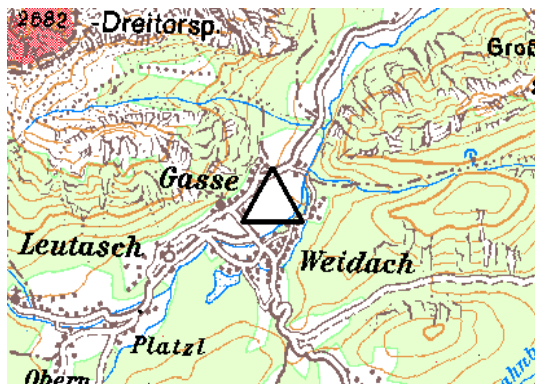
Hochspannungs-
leitung



2003-03-22

LEUTASCH

LEUTAS

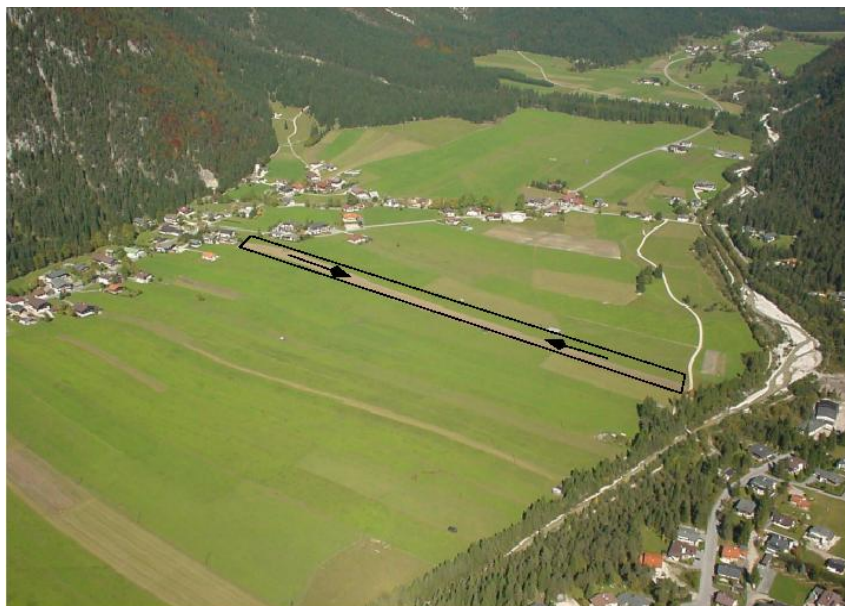


1110m

E 011° 09.870'

N 47° 22.600'

Vieh



2003-03-22

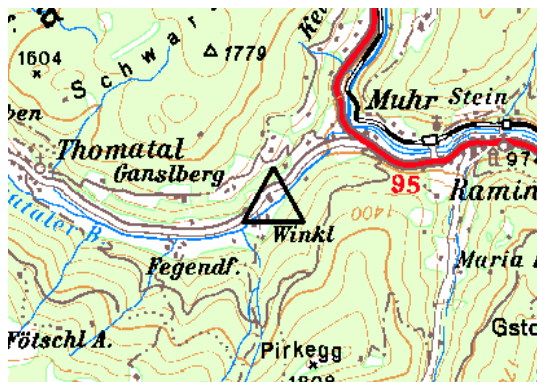
MADLING

MADLIN

1010m

E 013° 47.920'

N 47° 04.080'



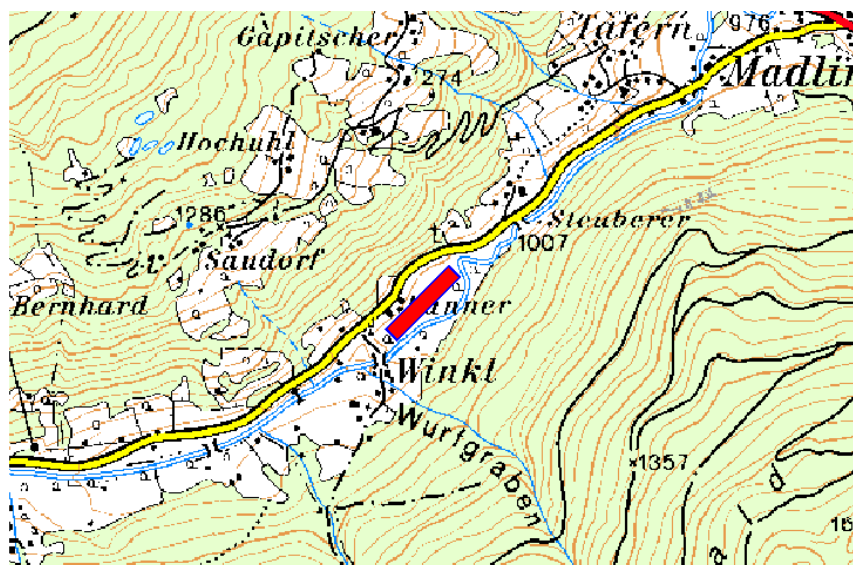
Vieh



Freileitung



Bodenwellen



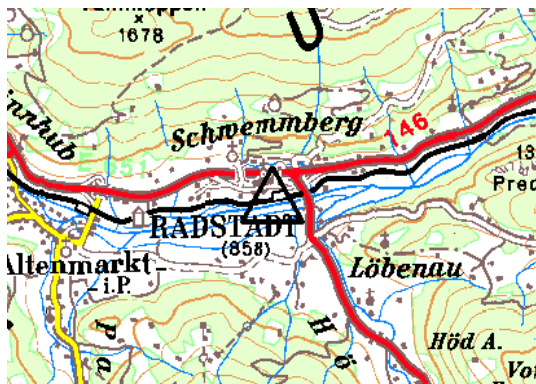
Oberfläche: Wiese

Landerichtung: 22

Länge: 300m

RADSTADT

RADSTA



830m

E 013° 28.000'

N 47° 23.000'

Weitere Möglichkeiten



Gräben



Zwischen Sägewerk und Schloß Tandalier (Tennisplatz)

Böschung



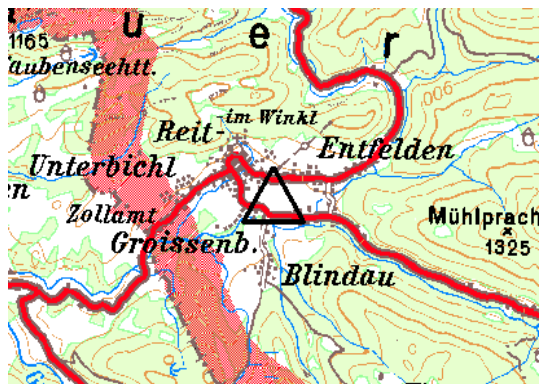
REIT-IM-WINK

REITIW

695m

E 012° 28.700'

N 47° 40.420'



Weitere Möglichkeiten



Zustand?



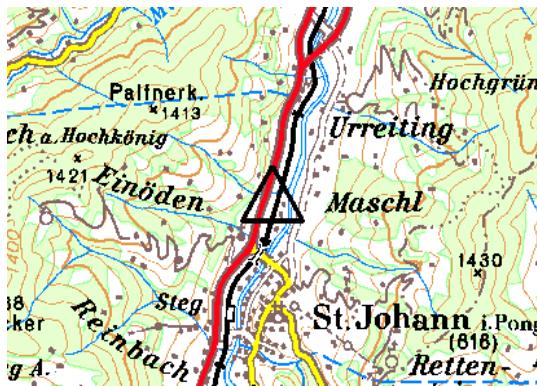
2003-03-22

ST-JOHANN-PO

ST-J-P

620m

E 013° 12.180'
N 47° 21.750'



Freileitung



Stabhindernis



VORDERRISS

VORDER



810m

E 011° 26.270'

N 47° 33.550'

Notfallfeld!



Vieh



Bodenwellen



Weidezäune in wechselnder Position
Gegenanflug im Süden



2003-04-20

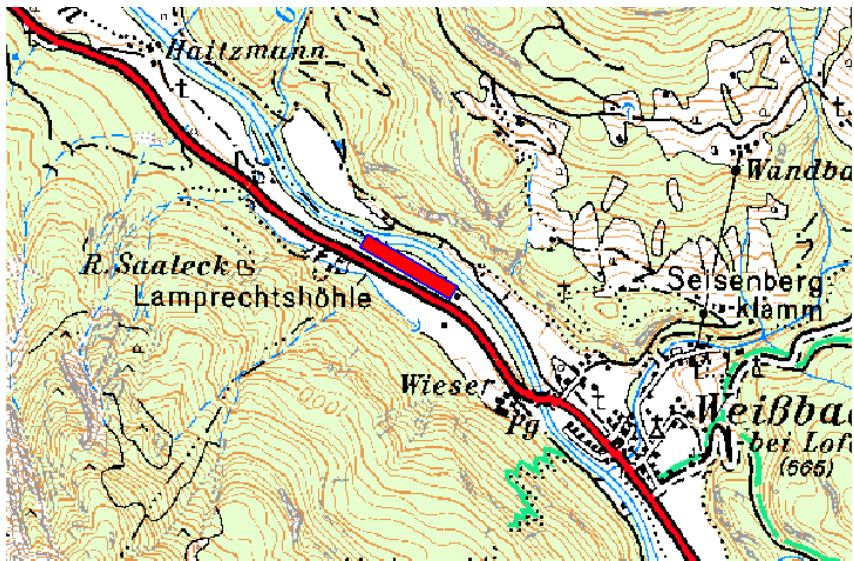
WEISSBACH

WEISSB

660m

E 012° 44.670'

N 47° 31.500'



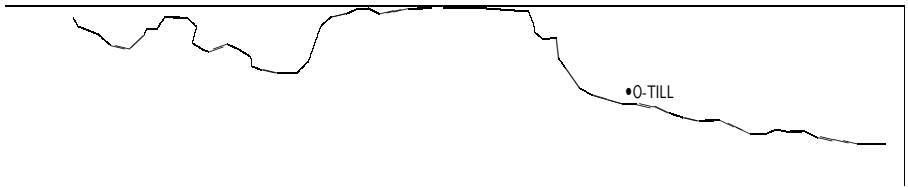
Oberfläche: Wiese

Landerichtung: 30

Länge: 360m

Kapitel B

Südwest



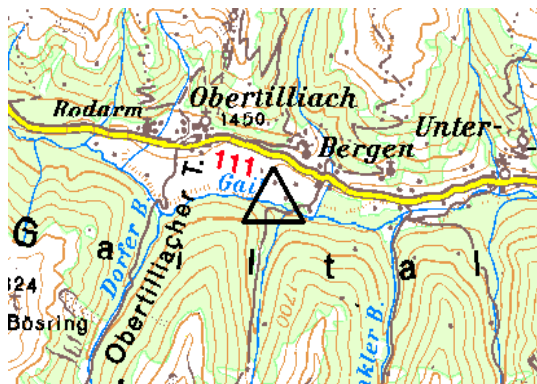
OBERTILLIACH

O-TILL

1280m

E 012° 37.910'

N 46° 42.080'



Anflug über Sägewerk

Hochspannungs-
leitung



Kapitel C

Ost

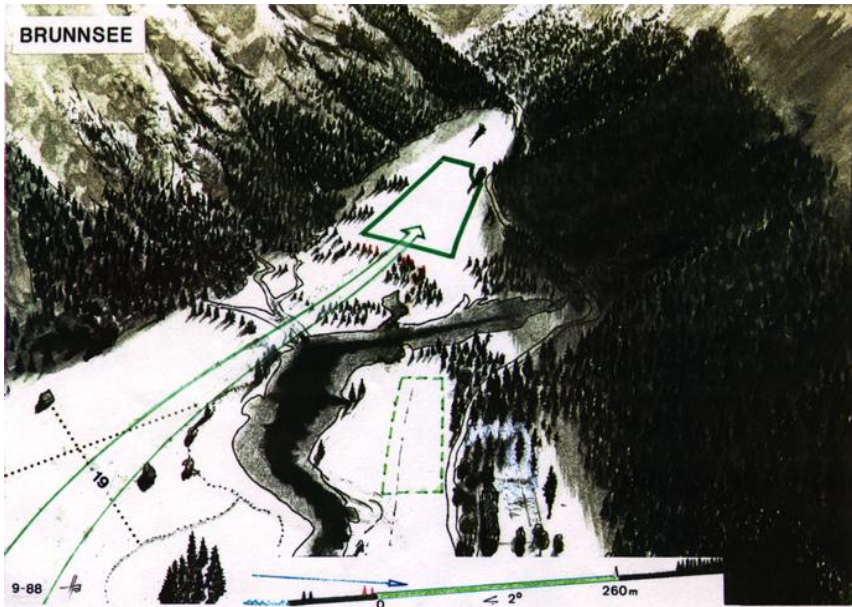


BRUNNSEE

BRUNNS

640m

E 015° 02.500'
N 47° 39.000'



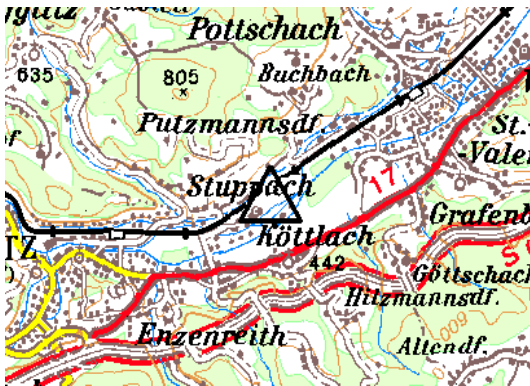
GLOGGNITZ

GLOGGN

430m

E 015° 58.667'

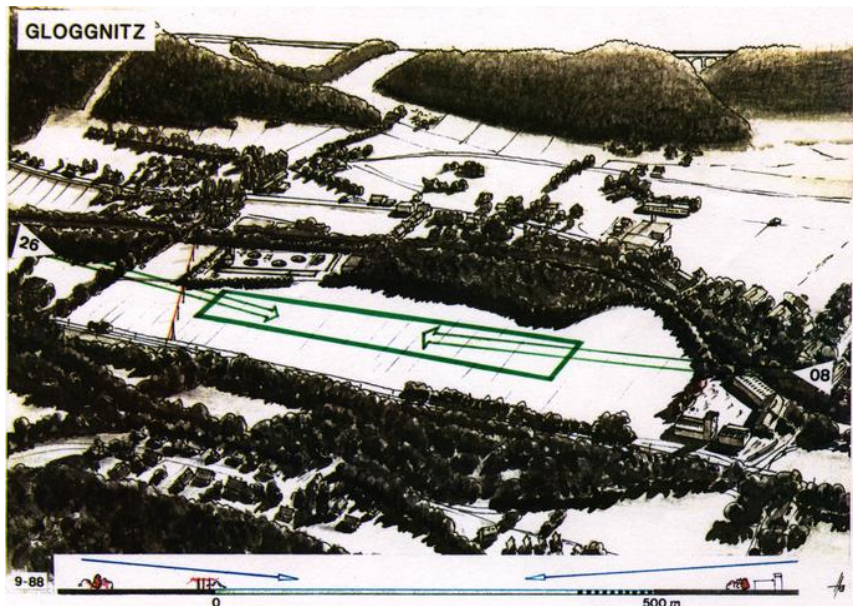
N 47° 41.000'



Freileitung



Getreide,
allg. Ackerbau



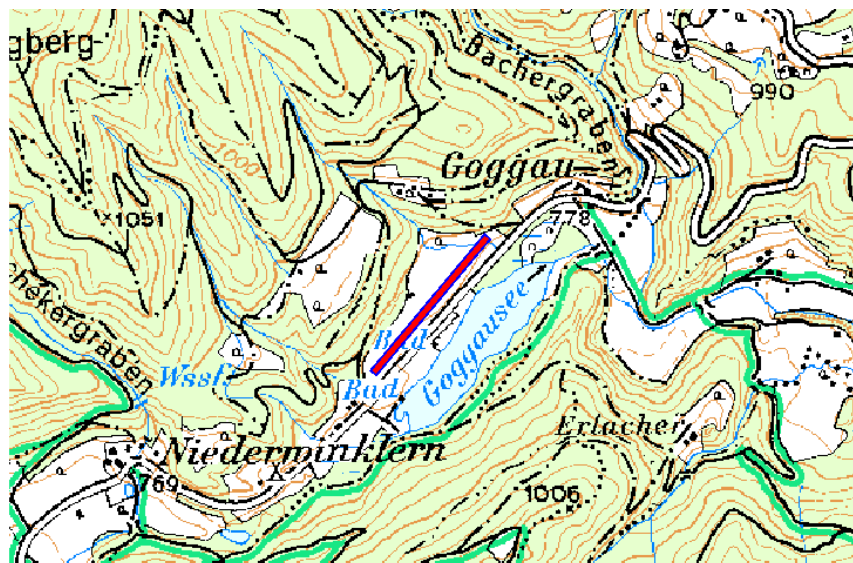
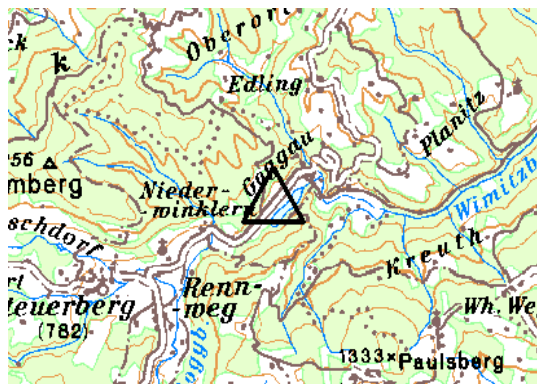
GOGGAU

GOGGAU

790m

E 014° 09.090'

N 46° 47.980'



Oberfläche: Wiese

Landerichtung: 04/22

Länge: 600m

GSCHOEDER

GSCHOE

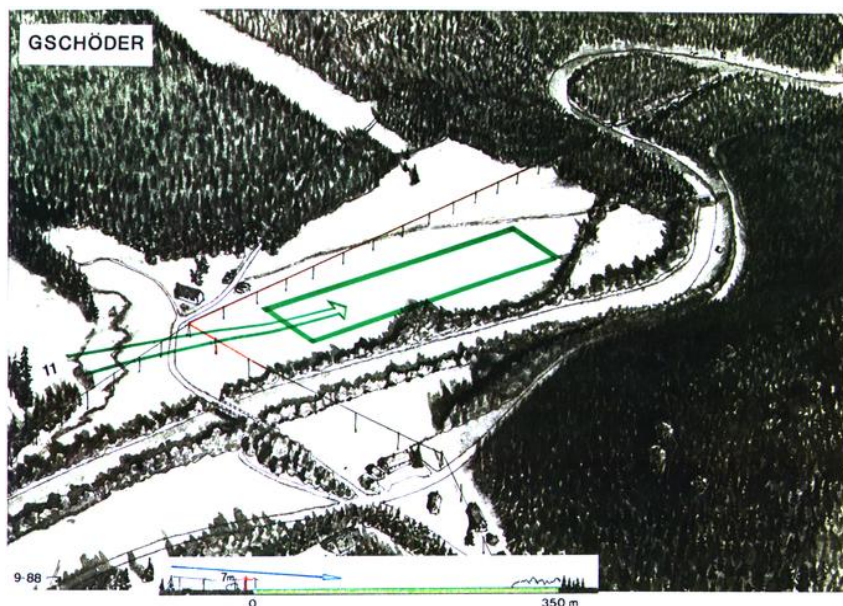
650m

E 015° 06.500'

N 47° 39.000'



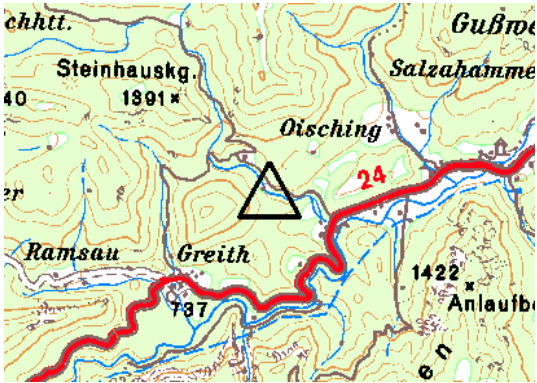
Freileitung



2004-02-11

GUSSWERK

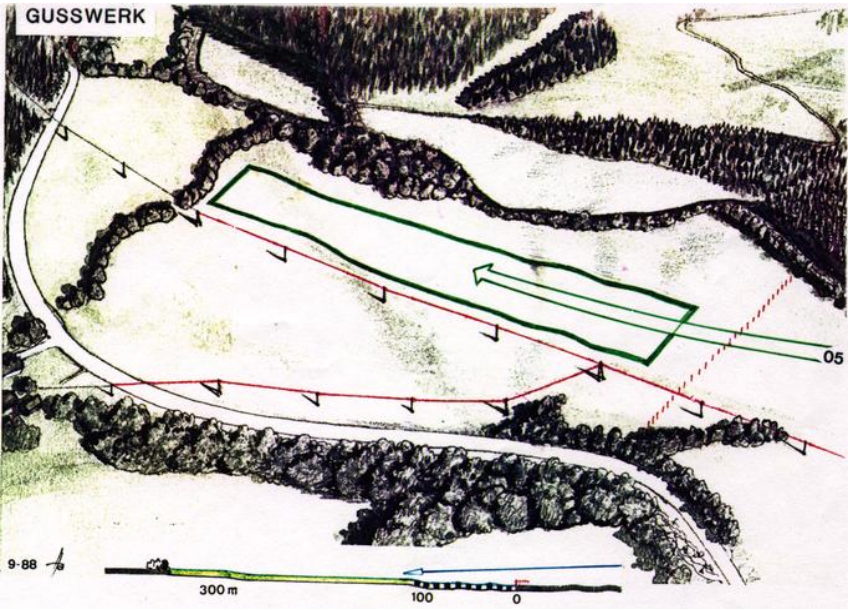
GUSSWE



720m

E 015° 14.333'
N 47° 43.333'

- Böschung
- Bodenwellen
- Freileitung



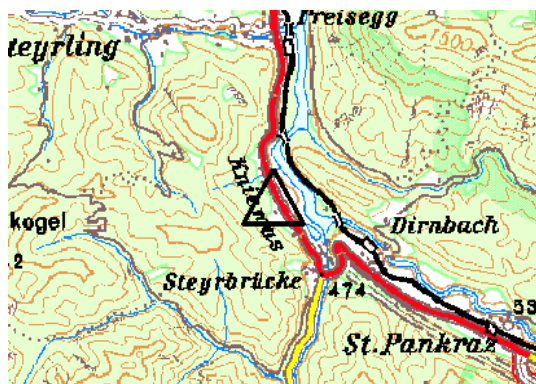
HABACH

HABACH

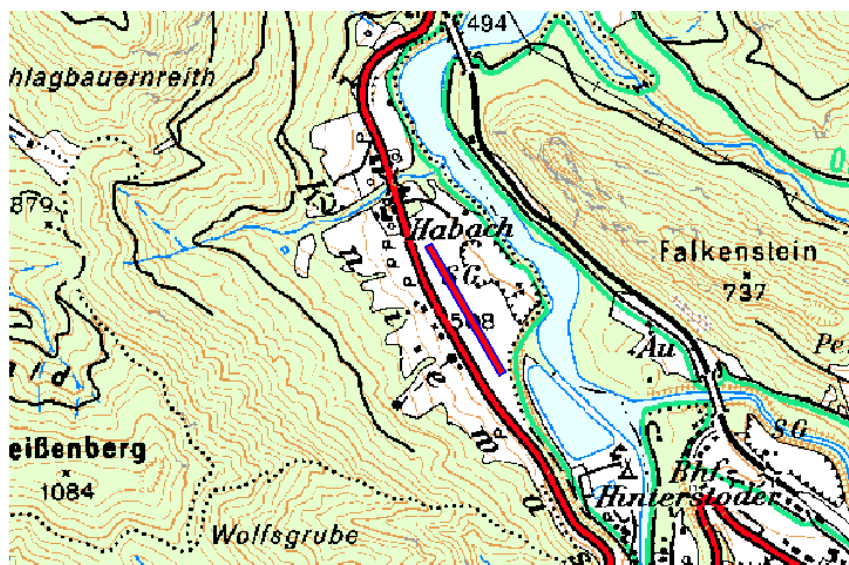
500m

E 014° 09.700'

N 47° 46.870'



Freileitung



Oberfläche: Wiese

Landerichtung: 33/(15) Länge: 500m

KALWANG

KALWAN

760m

E 014° 44.000'

N 47° 25.500'



Hochspannungs-
leitung

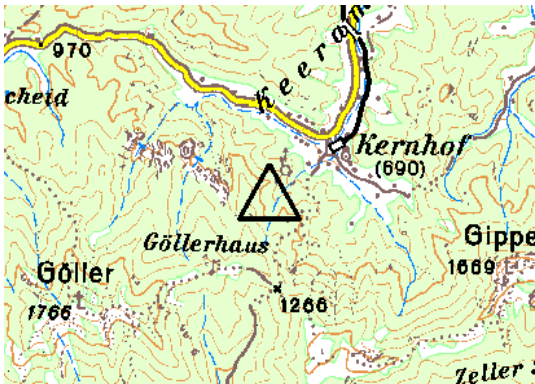


Zustand?



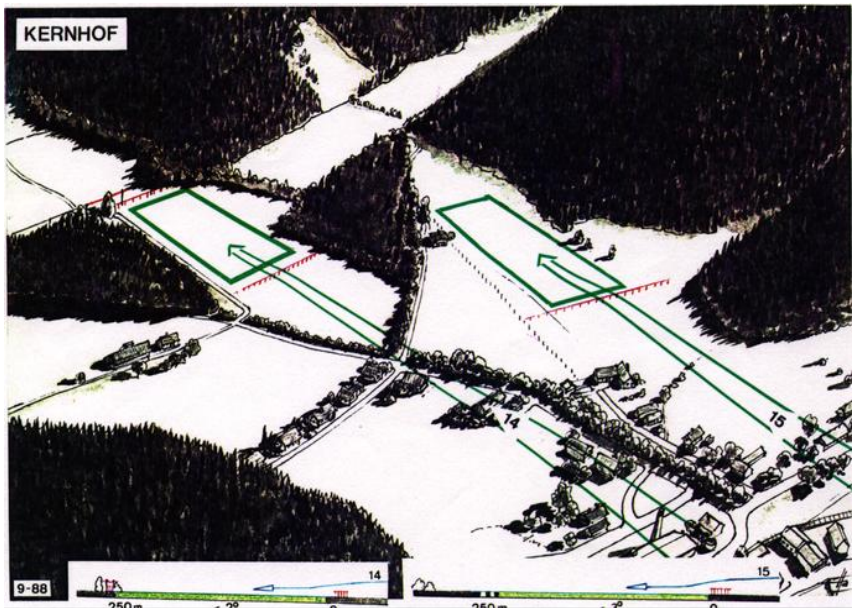
KERNHOF

KERNHO



700m

E 015° 32.000'
N 47° 48.500'



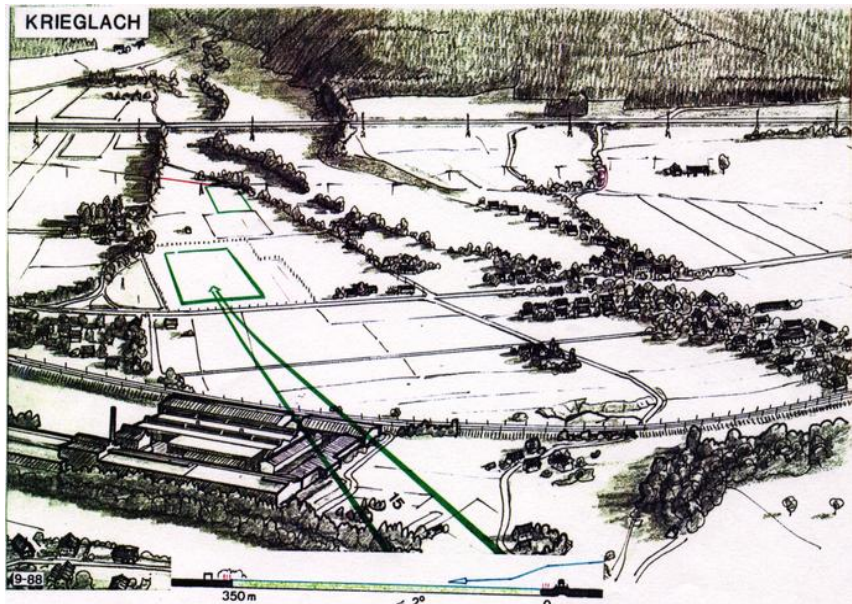
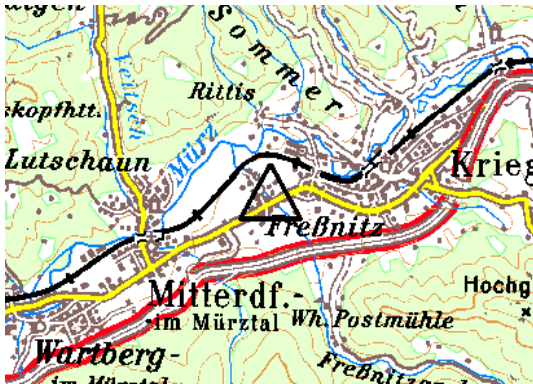
KRIEGLACH

KRIEGL

610m

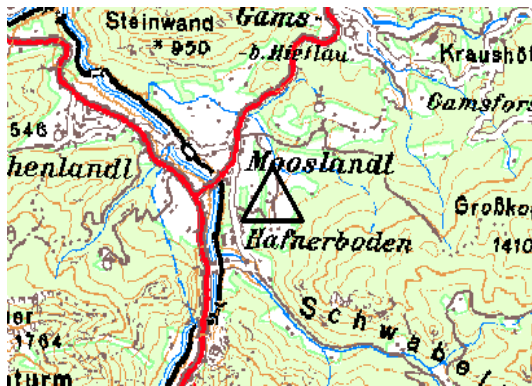
E 015° 32.333'

N 47° 32.500'



MOOSLANDL

MOOSLA



530m

E 014° 46.333'

N 47° 38.667'

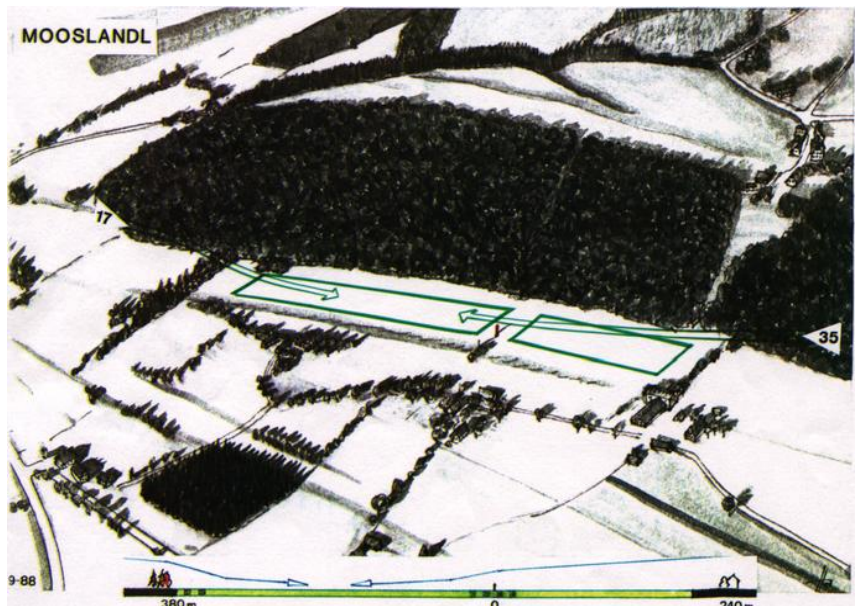
Weitere Möglichkeiten



Vieh



Bodenwellen



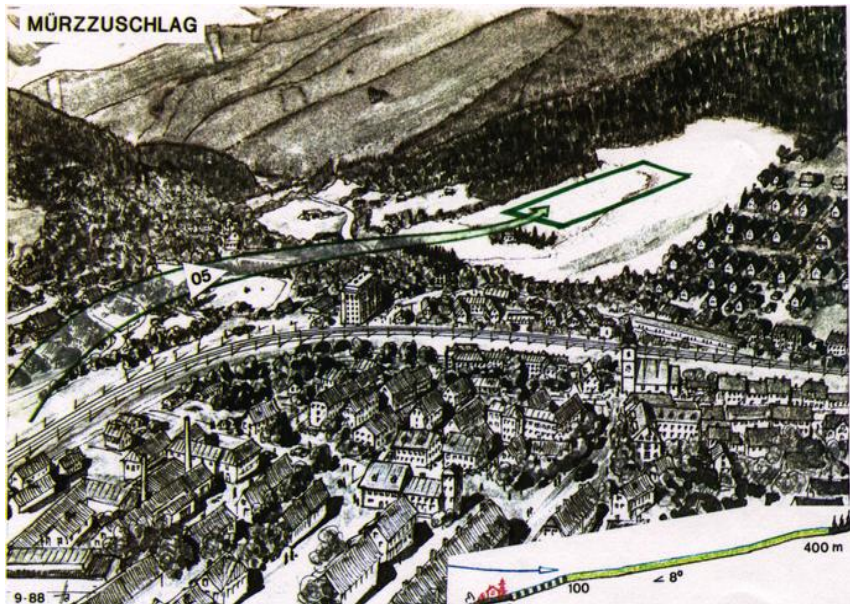
MUERZZUSCHLA

MUERZZ

720m

E 015° 40.500'

N 47° 36.667'



MURAU OST

MURAUO

777m

E 014° 13.230'

N 47° 07.120'



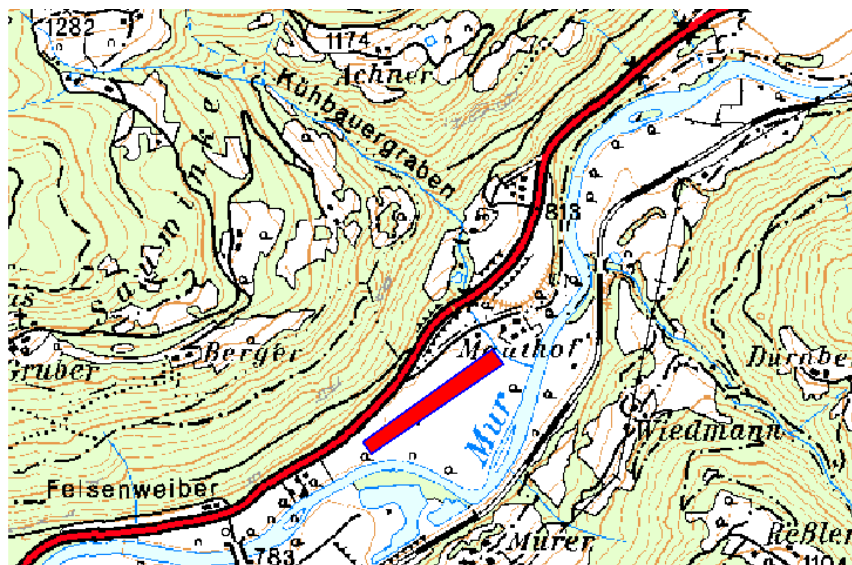
Vieh



Hochspannungs-
leitung



Freileitung



Oberfläche: Wiese

Landerichtung: 05/23 Länge: 500m

NEUBERG

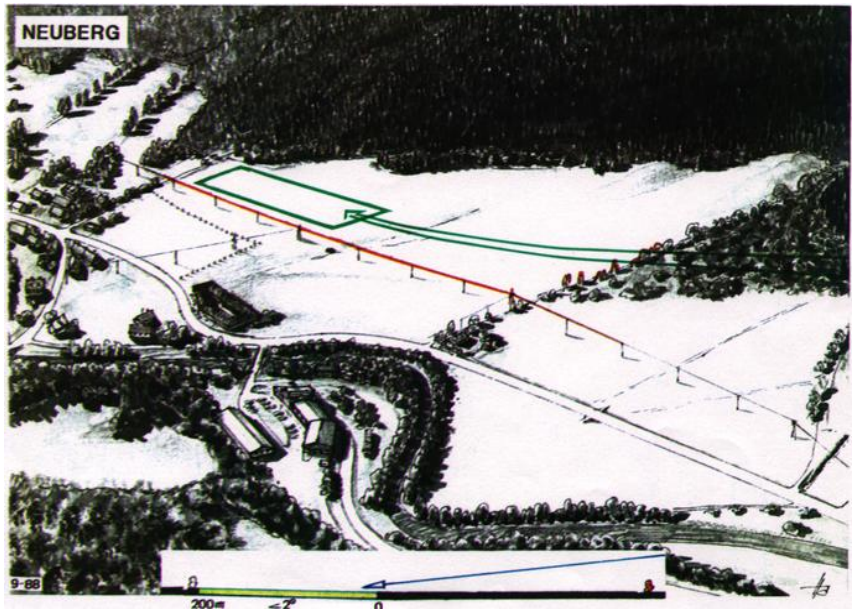
NEUBER

720m

E 015° 35.833'
N 47° 39.667'



Freileitung



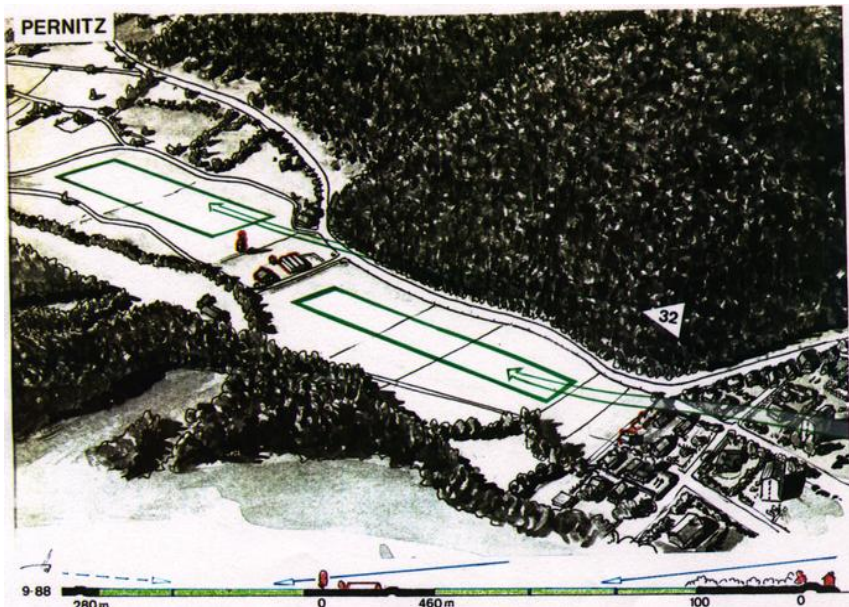
PERNITZ 1

PERNI1

440m

E 015° 56.500'

N 47° 54.500'



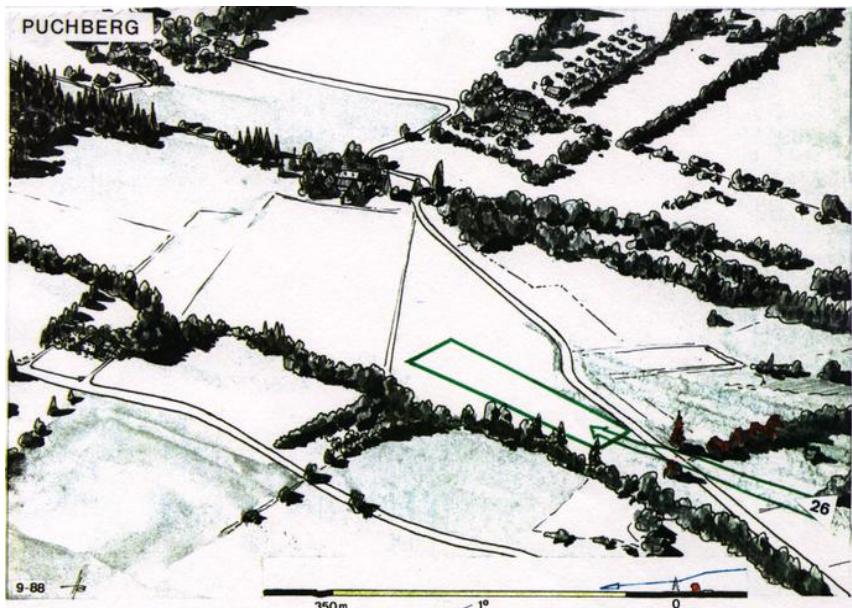
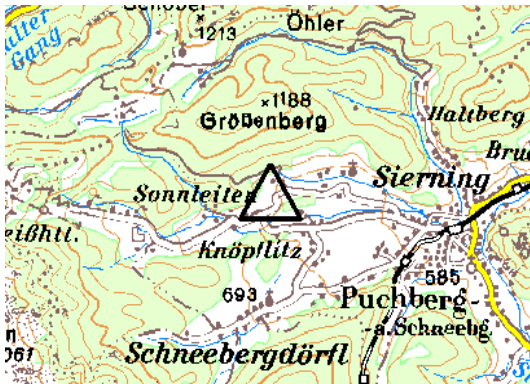
PUCHBERG

PUCHBE

620m

E 015° 52.333'

N 47° 47.667'



ROHR-IM-GEBI

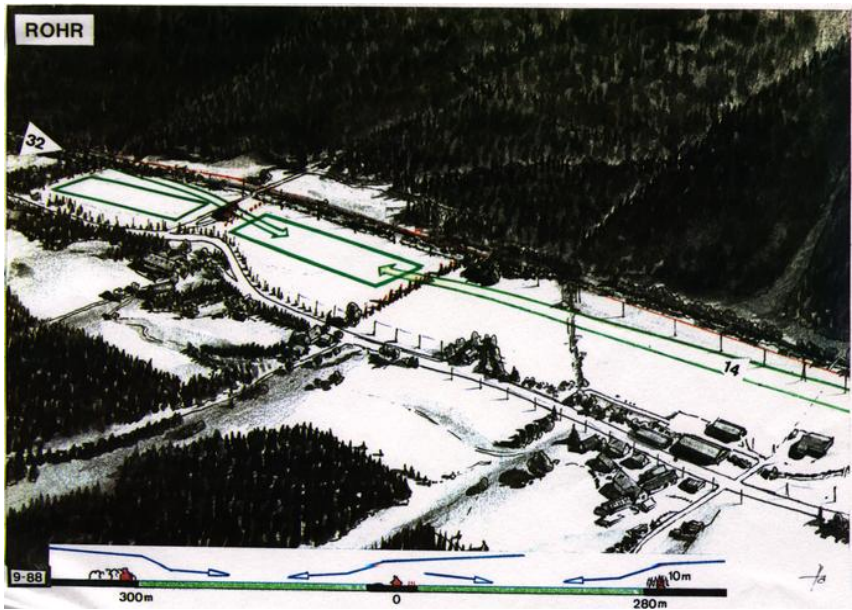
ROHR

680m

E 015° 45.500'
N 47° 53.000'



Freileitung



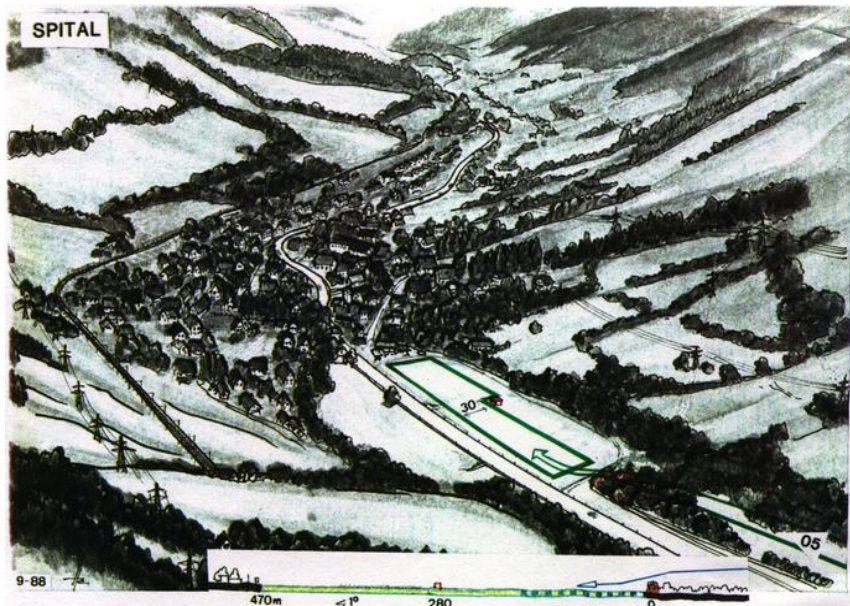
SPITAL-SEMME

SPITAL

770m

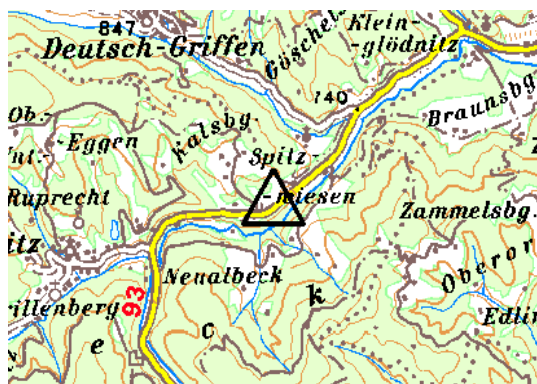
E 015° 44.500'

N 47° 36.167'



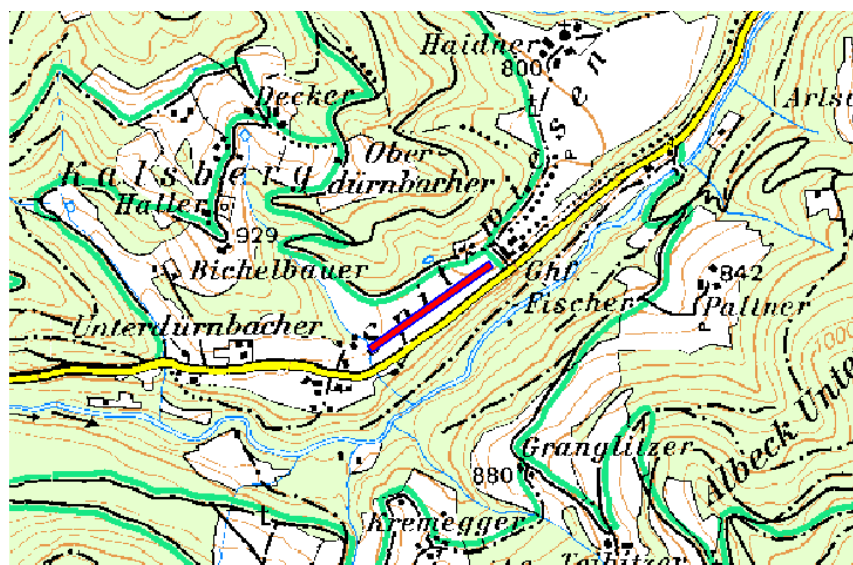
SPITZWIESEN

SPITZW



800m

E 014° 06.000'
N 46° 49.840'



Oberfläche: Wiese

Landerichtung: 05/23 Länge: 500m

Revisionsverzeichnis

ACHENK (ACHENKIRCH) Katalog: 2003-03-22(6),
Besichtigung: 2001-08-01(4), Bild: 2001-10-01(3),
Koordinaten: 2001-05-31(2)

ALTENM (ALTENMARKT) Katalog: 2004-02-02(6),
Besichtigung: 2003-01-01(11), Bild: (), Koordinaten: 1998-03-01(6)

BRAMBE (BRAMBERG) Katalog: 2003-03-22(6), Besichtigung: (), Bild: (),
Koordinaten: 1998-03-01(6)

FALL (FALL-SYLVENS) Katalog: 2003-03-22(6), Besichtigung: (),
Bild: 2001-10-01(3), Koordinaten: 2001-05-31(2)

FISCHH (FISCHHAUSEN) Katalog: 2003-03-22(6),
Besichtigung: 2001-08-01(4), Bild: 2001-10-01(3),
Koordinaten: 2003-01-26(2)

HOCHFI (HOCHFILZEN) Katalog: 2003-05-17(6), Besichtigung: (), Bild: (),
Koordinaten: 2002-02-25(8)

KOESSE (KOESSEN) Katalog: 2003-03-22(6), Besichtigung: 2001-05-01(4),
Bild: 2001-10-01(3), Koordinaten: 1998-03-01(6)

KRIMML (KRIMML) Katalog: 2003-03-22(6), Besichtigung: 2001-08-01(4),
Bild: 2001-10-01(3), Koordinaten: 2001-05-31(2)

KRUEN (KRUEN) Katalog: 2003-03-22(6), Besichtigung: 2001-08-01(4),
Bild: 2001-10-01(3), Koordinaten: 2001-05-31(2)

LEUTAS (LEUTASCH) Katalog: 2003-03-22(6), Besichtigung: 2001-08-01(4),
Bild: 2001-10-01(3), Koordinaten: 2001-05-31(2)

MADLIN (MADLING) Katalog: 2003-05-17(6), Besichtigung: (), Bild: (),
Koordinaten: 2002-03-03(8)

O-TILL (OBERTILLIACH) Katalog: 2004-02-11(6),
Besichtigung: 2002-05-28(6), Bild: (), Koordinaten: 2003-05-19(6)

RADSTA (RADSTADT) Katalog: 2004-02-24(6), Besichtigung: 2004-01-15(12),
Bild: (12), Koordinaten: 2001-05-31(2)

REITIW (REIT-IM-WINK) Katalog: 2003-03-22(6), Besichtigung: (),
Bild: 2001-10-01(3), Koordinaten: 1998-03-01(6)

ST-J-P (ST-JOHANN-PO) Katalog: 2004-02-02(6),
Besichtigung: 2003-09-01(11), Bild: 2002-05-01(6),
Koordinaten: 1998-03-01(6)

VORDER (VORDERRISS) Katalog: 2003-04-20(6),
Besichtigung: 2001-08-01(4), Bild: 2001-10-01(3),
Koordinaten: 2001-05-31(2)

WEISSB (WEISSBACH) Katalog: 2003-05-17(6), Besichtigung: (), Bild: (),
Koordinaten: 2002-03-25(8)

Autorenverzeichnis

- 1 Königsdorfer Außenlandebrevier (Akaflieg München)
- 2 LSC Schliersee
- 3 Rüdiger Ettelbrück
- 4 Ute Baranowski
- 5 Deutsche Alpensegelflugschule Unterwössen
- 6 Mathias Münch
- 7 Axel Müller
- 8 Arno Hutter
- 9 Robert Tobler
- 10 SMBC Kirchdorf-Micheldorf
- 11 Thomas Bauer
- 12 Detlev Hoppenrath

Impressum

Gesamtleitung: Mathias Münch, München

Fotos: Rüdiger Ettelbrück, Aschheim

Felder: Deutschen Alpensegelflugschule Unterwössen; Königsdorfer Außenlandebrevier
(Akaflieg München)

Mitarbeit: Ute Baranowski, München; Axel Müller, Hamburg

Kontakt: info@aussenlandefelder.org

Kartenausschnitte: ©BEV - Bundesamt für Eich- und Vermessungswesen, Wien

Diese Broschüre zum Thema „Außenlandefelder in den Ostalpen“ ist von dem im Impressum genannten Redaktionsteam erstellt worden. Der Nachdruck ist, auch auszugsweise, unter Angabe der Quelle ausdrücklich erwünscht.